

IMPORTANT



Information importante : la TVA change au 1^{er} janvier 2014

Le taux lié au régime normal de TVA applicable à compter du 1^{er} janvier 2014 sera de 20 %.

➔ Comment gérer vos factures avec l'AGEFOS PME ?

La date de prestation constitue le fait générateur du taux de TVA applicable, quelle que soit la date d'émission de la facture.

Date de réalisation de la prestation (formation)	Date de la facture	TVA applicable sur votre facture adressée à AGEFOS PME
2013	2013 ou 2014	19,6 %
2014	2013 ou 2014	20 %
En 2013 et 2014	2013 ou 2014	<p>Soit 2 factures séparées :</p> <ul style="list-style-type: none"> • une pour les heures réalisées en 2013 à 19,6 % • une pour les heures réalisées en 2014 à 20 % <p>Soit une seule facture en scindant les heures et montants HT par année (2013 & 2014) et en appliquant à chacun le taux de TVA associé (19,6 % pour 2013 et 20 % pour 2014)</p>

Attention : toute facture avec un taux erroné vous sera retournée pour modification.

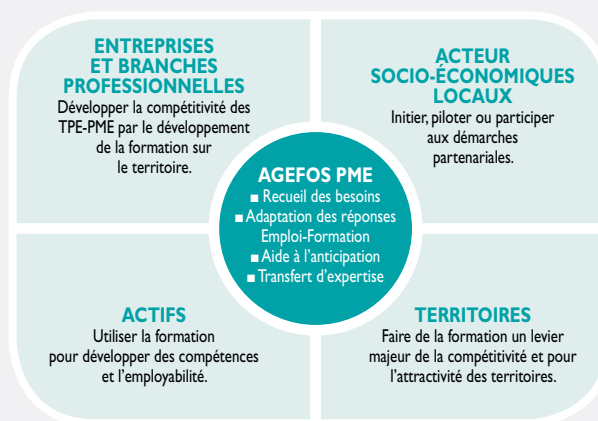
Lien [LOI n° 2012-1510 du 29 décembre 2012 de finances rectificative pour 2012 \(1\) ART 68](#)

Notre action dans les démarches territoriales de Gestion Prévisionnelle des Emplois et des Compétences (GPEC)

Notre objectif : positionner le territoire dans la dynamique Emploi-Formation.



L'OPCA constitue le trait d'union entre les entreprises et les branches professionnelles, les actifs (salarié, demandeur d'emploi et autres) et le territoire avec une capacité à initier et piloter des démarches de GPEC entre tous les acteurs locaux.



De l'individuel au collectif : l'Offre de Services AGEFOS PME

- 1 ■ La mobilisation de notre Offre de Services aux entreprises : pour répondre à des besoins immédiats de formation et afin d'anticiper des évolutions en matière d'activité, d'emploi et de compétences.
- 2 ■ Une gamme de solutions collectives et interentreprises : mutualisation des moyens permettant à toute entreprise de bénéficier d'actions Emploi-Formation.
- 3 ■ Des démarches partenariales pour optimiser le déploiement de notre Offre de Services sur tous les territoires :
 - large éventail de démarches territoriales (plateformes RH, GPEC sectorielle ou de filière, GPEC collective, GPEC territoriale et Gestion territoriale des emplois et des compétences),
 - intervention personnalisée au contexte permettant de mieux combiner les dispositifs et d'optimiser les moyens financiers.

Lien [Guide méthodologique AGEFOS PME : gpect.agefos-pme.com/accueil](#)